



Vroeger werden de muren van een huis massief gemetseld. De dikte van de muur was ongeveer de lengte van een baksteen, dit noemen we een enkelsteens muur. Vanaf circa 1925 veranderde deze bouwwijze en werd de massieve buitenmuur vervangen door een spouwmuur. Het verschil? Een spouwmuur bestaat uit twee muren, de binnen- en de buitenmuur. Tussen deze twee muren bevindt zich een holle ruimte, deze lege ruimte wordt de spouw genoemd. Bij spouwmuurisolatie wordt deze holle ruimte opgevuld met isolatiemateriaal.

Woon Duurzaam werkt met drie verschillende producten voor spouwmuurisolatie: HR Isowool, HR Isopearl en HR Isoplus. Elk product heeft unieke eigenschappen en voordelen. Onze adviseur bekijkt bij u op locatie welk isolatieproduct het meest geschikt is voor de spouwmuur.

Het aanbrengen van spouwmuurisolatie gebeurt aan de buitenkant van de gevel. Volgens een vast patroon boren we kleine vulgaten op het kruispunt van een horizontale en verticale voeg. De gaten komen op ongeveer 80 centimeter afstand van elkaar. De diameter van de vulgaten ligt, afhankelijk van het isolatiemateriaal, tussen de 14 en 18 mm. Via de vulgaten wordt het isolatiemateriaal in de spouw geblazen.

Nadat de spouw helemaal gevuld is worden de gaten weer netjes dicht gevoegd met specie in dezelfde kleur als de rest van de voeg.

## HR IsoWool (minerale glaswol)

Een veelgebruikt isolatiemateriaal voor spouwmuurisolatie is minerale glaswol. In Nederland zijn al meer dan 200.000 woningen met minerale glaswol geïsoleerd. De glaswol is speciaal ontwikkeld voor na-isolatie van spouwmuren. Het materiaal bestaat uit zachte witte glasvezels en wordt gemaakt van gerecycled glas. De glaswolvlokken hebben een unieke vezelstructuur en zijn vochtafstotend. Door deze producteigenschappen is minerale wol zeer geschikt voor spouwmuurisolatie.

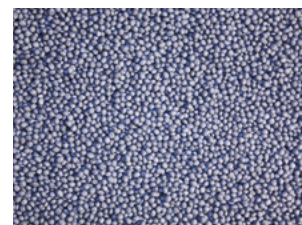
Dichtheid EN 1097-3	≥ 25 kg/m <sup>3</sup>
Brandklasse EN 13501-1	Klasse A
Waterdampdiffusieweerstandgetal	2 μ EN 12086
Lambda waarde	0,034 W/m.K
Kleur	Wit
Proces	KOMO Procescertificaat IKB 1438/13
Product	KOMO Attest IKB 2423/13
Applicatie	URL 28-102



## HR IsoPearl (EPS-parels)

EPS-Parels zijn ronde piepschuim bolletjes of korrels. EPS is de afkorting van geëxpandeerd polystyreen. Tijdens de productie van de parels wordt er een klein beetje grafiet aan de parel toegevoegd. Door de grafiet krijgt de parel een hogere isolatiewaarde. EPS-parels worden in de spouwmuur geblazen samen met een speciale lijm. De lijm zorgt ervoor dat de parels goed aan elkaar kleven en een geheel vormen in de spouwmuur.

Dichtheid EN 1097-3	ca. 20 kg/m <sup>2</sup>
Brandklasse DIN 4102	Klasse E
Waterdampdiffusieweerstandgetal	3 m EN 12086
Lambda waarde forfetair	0,033 W/m.K
Kleur	Grijs
Proces	KOMO Procescertificaat IKB 1439/11
Product	KOMO Attest IKB 2547/12
Applicatie	URL 28-101



## HR IsoPlus (poly urethaanschuim)

HR Isoplus heeft een erg hoge isolatiewaarde en is daardoor zeer geschikt voor spouwmuurisolatie. Het schuim bestaat uit twee componenten en wordt vloeibaar in de spouwmuur ingebracht. Daarna hardt het uit tot een goed isolerende laag. Doordat het vloeibaar wordt ingebracht bereikt het ieder hoekje en gaatje. Na het uitharden is het puurschuim volledig naadloos en luchtdicht.

Dichtheid EN 1602	ca. 10 kg/m <sup>2</sup>
Brandklasse DIN 4102	Klasse B3
Waterdampdiffusieweerstandgetal	60 m EN 12086
Lambda waarde forfetair	0,035 W/m.K
Proces	KOMO Procescertificaat IKB 1440/11
Product	KOMO Attest IKB 2467/12
Applicatie	URL 28-104

